



Groene Hart

#groenehart
#hetbehoudenwaard

Leen van der Sar en Sandra van Winden

Bestuur Stichting Groene Hart

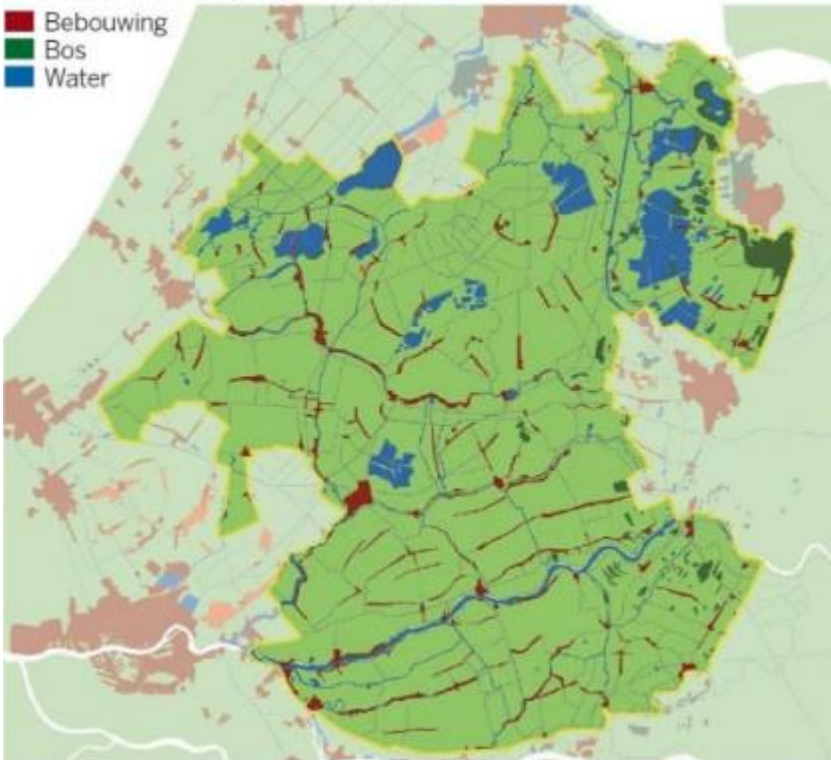
20 mei 2020

Bodemdaling, bouwopgaven, energietransitie hebben effect op kwaliteit van het Groene Hart

Open landschap

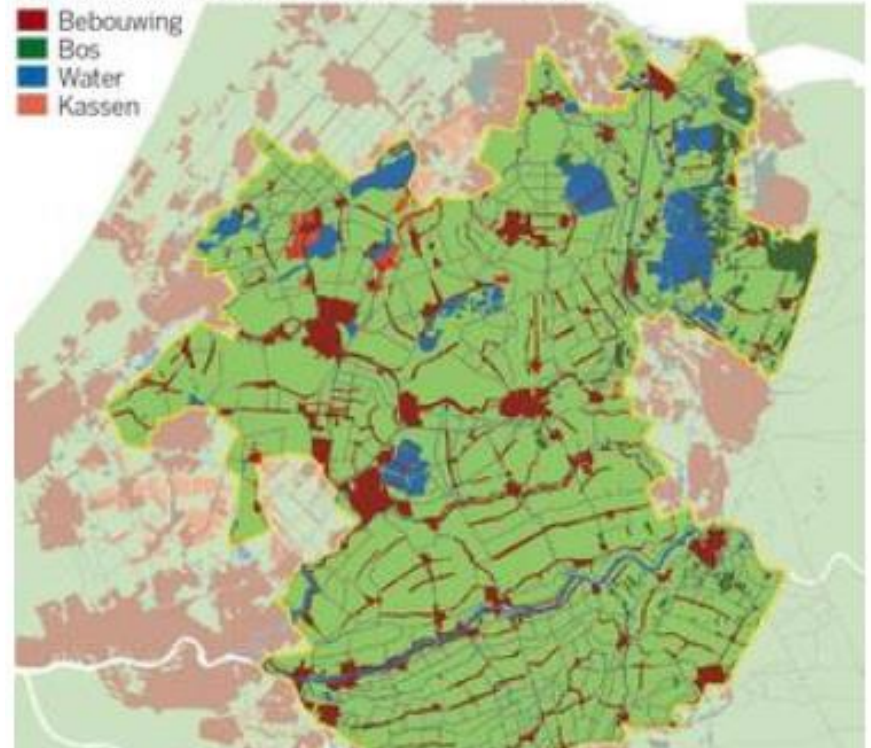
BEBOUWING GROENE HART 1950

- Bebouwing
- Bos
- Water



BEBOUWING GROENE HART 2000

- Bebouwing
- Bos
- Water
- Kassen



STICHTING
Groene Hart

Verbindingen 1/2



Groene Hart
streekproducten



Verbindingen 2/2

- Met bestuurders
<https://nos.nl/nieuwsuur/video/2334127-bouwen-in-het-groene-hart.html>
<https://twitter.com/KajsaOllongren/status/1253309813972500480>
- Met lokale actiegroepen
[https://www.hetkontakt.nl/regio/krimpenerwaard/206942/-besluit-oeververbinding-spaart-landschap-krimpenerwaard-?redir\)](https://www.hetkontakt.nl/regio/krimpenerwaard/206942/-besluit-oeververbinding-spaart-landschap-krimpenerwaard-?redir))
<https://www.ad.nl/alphen/bestaat-het-groene-hart-nog-wel-als-geld-alles-bepaalt-houden-we-geen-landschap-meer-over~a3c3fed4/>
- Met mensen die (net als wij) genieten van het Groene Hart
<https://groenehart.info/de-groene-flits/>
<https://twitter.com/stgroenehart>
<https://www.facebook.com/Sgroenehart>



- Vrijwilligerswerk; projecten en structurele inzet
- Rol van maatschappelijke organisaties/NGO's in besluitvorming bij overheden
- Noodzakelijk tegenwicht tegen economisch georiënteerde markt



Dank voor jullie aandacht!